

STS AG Wasz partner w przemyśle

STS opracowuje, produkuje i dostarcza rozwiązania do pomiaru ciśnienia dla niestandardowych aplikacji i systemów. Poprzez bliskie partnerstwo z klientami i dostawcami, STS jest w stanie wdrożyć w krótkim czasie wymagania Klienta i stworzyć wysokiej jakości produkty.

Od 1987 STS utrzymuje najwyższe standardy jakości produkcji i rozwoju. Dokładność, niezawodność i trwałość są integralną częścią wszystkich komponentów i czujników. Wraz z naszymi oddziałami w Niemczech, Włoszech, Francji i Wielkiej Brytanii, a także z przedstawicielami handlowymi firmy STS, gwarantujemy właściwe wsparcie techniczne, sprzedaż i serwis wszystkich produktów STS na całym świecie.

Silną pozycją STS są

- ✓ Rozwiązania indywidualne i niestandardowe
- ✓ Wysoka jakość i niezawodne produkty i rozwiązania
- ✓ Dokładność i stabilność zapewnione dzięki własnej produkcji czujników
- ✓ Klient nie ponosi żadnych dodatkowych opłat w przypadku małych zamówień
- ✓ 10-15 dni czas dostawy dla produktów niestandardowych
- ✓ Przyjazne dla użytkownika oprogramowanie

● Wyłączne przedstawicielstwo i dystrybucja w Polsce

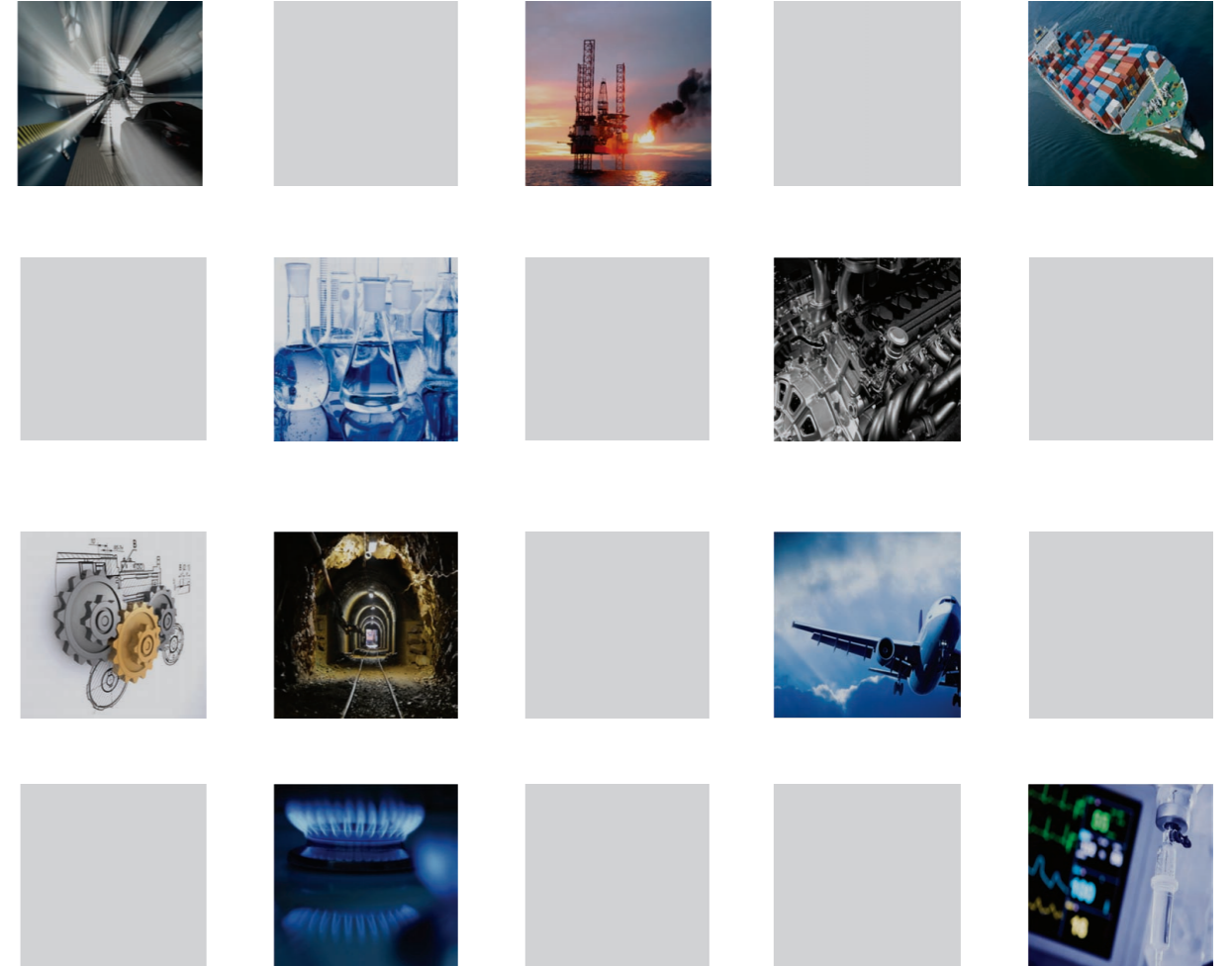
potraf
sensors  controls

POLTRAF Sp. z o.o.
ul. Bysewska 26C
80-298 Gdańsk

tel. +48 58 557 52 07
fax +48 58 557 52 39
internet: www.poltraf.com.pl
e-mail: info@poltraf.com.pl

STS
Sensor Technik Sirmach AG

Przemysł



Przetworniki ciśnienia Przegląd produkcji

potraf
sensors  controls

www.stssensors.com

Jako dostawca do wielu największych na świecie producentów maszyn przemysłowych i urządzeń, posiadamy wiedzę kompetentnego partnera. Lata doświadczeń i know-how ekspertów w STS, zawsze będą wspierać Państwa w wyborze właściwego czujnika lub optymalnego rozwiązania.



Budowa maszyn i instalacji przemysłowych



Przemysł okrętowy



Instalacje olejowe i podwodne



Górnictwo



Stanowiska testowe i prototypy



Instalacje i urządzenia gazowe



Lotnictwo



Medycyna i analityka

Informacje / Legenda	TD	TM TM/Ex	ATM ATM/Ex	ATM.ECO ATM.ECO/Ex	ATM.1ST ATM.1ST/Ex	ATM.1ST/T	TS 100	ATM/F ATM/F/Ex	PTM 2-wire PTM/Ex 2-wire	PTM/RS485
Zakres pomiaru	100 mbar ... 1000 bar (50 mbar na życzenie)	100 mbar ... 1000 bar (50 mbar na życzenie)	50 mbar ... 1000 bar (50 mbar na życzenie)	100 mbar ... 1000 bar (50 mbar na życzenie)	100 mbar ... 1000 bar (50 mbar na życzenie)	100 mbar ... 25 bar (50 mbar na życzenie)	-	100 mbar ... 25 bar	100 mbar ... 1000 bar	100 mbar ... 1000 bar
Ciśnienie	Względne Absolutne (próżnia) Względne uszczelnione	Względne Absolutne (próżnia) Względne uszczelnione	Względne Absolutne (próżnia) Względne uszczelnione	Względne Absolutne (próżnia) Względne uszczelnione	Względne Absolutne (próżnia) Względne uszczelnione	Względne Absolutne (próżnia) Względne uszczelnione	-	Względne Absolutne (próżnia) Względne uszczelnione	Względne Absolutne (próżnia) Względne uszczelnione	Względne Absolutne (próżnia) Względne uszczelnione
Dokładność	-	-	-	-	-	-25 ... 100 °C -50 ... 150 °C (inne na życzenie)	0 ... 70 °C -50 ... 150 °C (inne na życzenie)	-	-	-10 ... 50 °C -25 ... 85 °C
Zakres kompensacji temperatury	≤ ± 0.50% FS ≤ ± 0.25% FS ≤ ± 0.10% FS	≤ ± 0.50% FS ≤ ± 0.25% FS ≤ ± 0.10% FS	≤ ± 0.50% FS ≤ ± 0.25% FS ≤ ± 0.10% FS	≤ ± 0.25% FS	≤ ± 0.25% FS ≤ ± 0.10% FS ≤ ± 0.05% FS	≤ ± 0.25% FS ≤ ± 0.10% FS	-	≤ ± 0.50% FS ≤ ± 0.25% FS ≤ ± 0.10% FS	≤ ± 0.25% FS ≤ ± 0.10% FS	≤ ± 0.25% FS ≤ ± 0.10% FS
Maksymalny zakres temperatury	0 ... 70 °C -25 ... 85 °C -25 ... 100 °C	0 ... 70 °C -25 ... 85 °C -25 ... 100 °C	0 ... 70 °C -25 ... 100 °C	0 ... 70 °C -25 ... 100 °C	0 ... 70 °C -25 ... 100 °C -40 ... 125 °C	0 ... 70 °C -25 ... 100 °C -40 ... 125 °C	0 ... 80 °C -25 ... 100 °C -25 ... 150 °C	0 ... 70 °C -25 ... 85 °C	0 ... 70 °C -25 ... 85 °C -25 ... 100 °C	0 ... 70 °C -10 ... 50 °C -25 ... 85 °C
Wersja	-40 ... 150 °C	-40 ... 150 °C	-40 ... 150 °C	-40 ... 150 °C	-40 ... 150 °C	-50 ... 150 °C	-50 ... 150 °C	-25 ... 100 °C	-40 ... 150 °C	-40 ... 150 °C
Sygnal wyjściowy/ Interfejs/ Protokół	mV. Zmienia się w zależności od zasilania i zakresu ciśnienia	mV. Zmienia się w zależności od zasilania i zakresu ciśnienia	4 ... 20 mA 0 ... 20 mA 0 ... 5 VDC 0...10 VDC	4 ... 20 mA 0 ... 5 VDC 0...10 VDC	4 ... 20 mA 0 ... 5 VDC 0...10 VDC w opcji zabezp. przed wyład. atmosferycznymi	4 ... 20 mA	0 ... 5 VDC 0 ... 10 VDC 0 ... 20 mA 4 ... 20 mA	4 ... 20 mA 0 ... 5 VDC 0...10 VDC	4 ... 20 mA w opcji zabezp. przed wyład. atmosferycznymi	RS485 und 4 ... 20 mA w opcji zabezp. przed wyład. atmosferycznymi
Zasilanie	< 3V / 1.5 mA	5 ... 15 VDC	9 ... 33 VDC 15 ... 30 VDC	9 ... 28 VDC (Ex) 9 ... 33 VDC 10 ... 30 VDC 12 ... 30 VDC	9 ... 28 VDC (Ex) 9 ... 33 VDC 10 ... 30 VDC 12 ... 30 VDC	9 ... 30 VDC	9 ... 33 VDC 15 ... 30 VDC	9 ... 33 VDC 15 ... 30 VDC	9 ... 33 VDC 9 ... 28 VDC (Ex)	9 ... 30 VDC
Przyłącze elektryczne	5 złoconych pinów, inne przyłącza na życzenie	Wtyczka: DIN, Binder, MIL Kabel: PUR, PE, FEP	Wtyczka: DIN, Binder, MIL Kabel: PUR, PE, FEP	Wtyczka: DIN, Binder, MIL Kabel: PUR, PE, FEP	Wtyczka: DIN, Binder, MIL Kabel: PUR, PE, FEP	Wtyczka: DIN, Binder, MIL Kabel: PUR, PE, FEP	Wtyczka: DIN, Binder, MIL Kabel: PUR, PE, FEP	Wtyczka: DIN, Binder, MIL Kabel: PUR, PE, FEP	Wtyczka: DIN, Binder, MIL Kabel: PUR, PE, FEP	Wtyczka: Binder, MIL Kabel: PUR, PE, FEP
Materiał	Stal nierdz. (1.4435/316L) Stal tytanowa Gr. 2 Hastelloy	Stal nierdz. (1.4435/316L) Stal tytanowa Gr. 2	Stal nierdz. (1.4435/316L) Stal tytanowa Gr. 2	Stal nierdz. (1.4435/316L)	Stal nierdz. (1.4435/316L) Stal tytanowa Gr. 2	Stal nierdz. (1.4435/316L)	Stal nierdz. (1.4435/316L)	Stal nierdz. (1.4435/316L)	Stal nierdz. (1.4435/316L) Stal tytanowa Gr. 2	Stal nierdz. (1.4435/316L) Stal tytanowa Gr. 22
Certyfikaty	-	ATEX, GOST, RTN	ATEX, IECEx, FM, FMC+, GL, GOST, RTN	ATEX, IECEx, FM, FMC+, GL, GOST, RTN	ATEX, IECEx, FM, FMC+, GL, GOST, RTN	-	-	ATEX, GOST	ATEX, ABS, DNV, GL, GOST, RTN	GOST
Cechy specjalne	Dostępny z kompensacją polynomal	-	-	-	Aktywna kompensacja opcjonalnie	wersja spawana (bez uszczelnień)	Ciśnienie testowe 850 bar	W opcji zabezp. przed wyład. atmosferycznymi	Zakres ciśnienia od -5% do + 105% FS regulowane 1:4	Zakres ciśnienia od -5% do + 105% FS regulowane 1:4
Klasa zabezpieczenia Ex ia	-	Gaz: II 1G Ex ia IIC T3 ... T6 Pył: II 1D Ex iaD 20 IP6x T125°C ... T80°C T90°C IP6x	Gaz: II 1G Ex ia IIC T3 ... T6 Pył: II 1D Ex iaD 20 IP6x T125°C ... T80°C Górnictwo: M1 Ex ia	Gaz: II 1G Ex ia IIC T3 ... T6 Pył: II 1D Ex iaD 20 IP6x T140°C ... T70°C Górnictwo: M1 Ex ia	Gaz: II 1G Ex ia IIC T3 ... T6 Pył: II 1D Ex iaD 20 IP6x T140°C ... T70°C Górnictwo: M1 Ex ia	-	-	Gaz: II 1G Ex ia IIC T3 ... T6 Pył: II 1D Ex iaD 20 IP6x T125°C ... T80°C Górnictwo pył: M1 Ex ia	Gaz: II 1G Ex ia IIC T3...T6 Pył: II 1D Ex iaD 20 IP6x T80°C ... T125°C	-